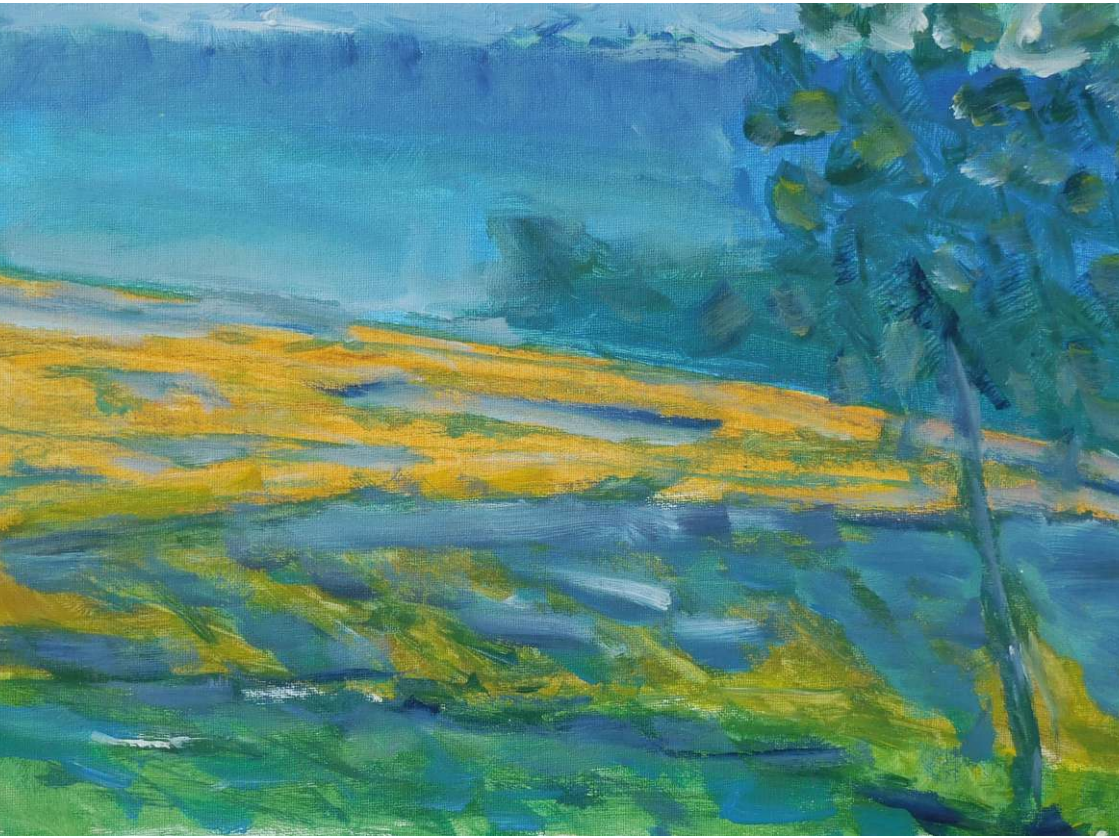


Andreas Hofer



Hanna Hofer





INNERE LANDSCHAFTEN

Andreas & Hanna Hofer

Bilderausstellung

22.09.2018 - 07.10.2018

Andreas Hofer

Beim Zeichnen und Malen taucht er ein in die Natur, ja wird selbst Natur. Raum und Zeit lösen sich auf. In der Ruhe und der Einsamkeit der Landschaft, im Emmental, dem Solothurner Jura, sowie in Frankreich, Italien, Griechenland und Tschechien findet er Inspiration und öffnet sich der Stimmung des Ortes, wo Licht, Farbe, Formen und Strukturen ihn inspirieren. So entstehen "Innere Landschaften".

Hanna Hofer

Denken – Fühlen – Entscheiden: aus Farben und Rhythmen, aus Stoffstücken und Fäden, aus vielen Teilen ein Ganzes verweben; zueinander setzen, übereinander drucken, übermalen, zusammennähen, darüber nähen, in Raum stellen – zur inneren Landschaft eigener Wahrnehmungen verbinden.

Am besten drückt meine Arbeitsweise dieses Zitat von Gerhard Richter aus:

“Nichts erfinden, keine Idee, keine Komposition, kein Gegenstand, keine Form – und alles erhalten: Komposition, Gegenstand, Form, Idee, Bild.”

Vernissage: **Samstag, 22.09.2018, 16 Uhr**

Öffnungszeiten: **Samstag und Sonntag 14 – 18 Uhr**
weitere Besuche auf Anfrage (Tel. 062 530 25 76)

www.atelierhofer.art

Dorfstrasse 15, 4704 Niederbipp | www.raeberstoekli.ch